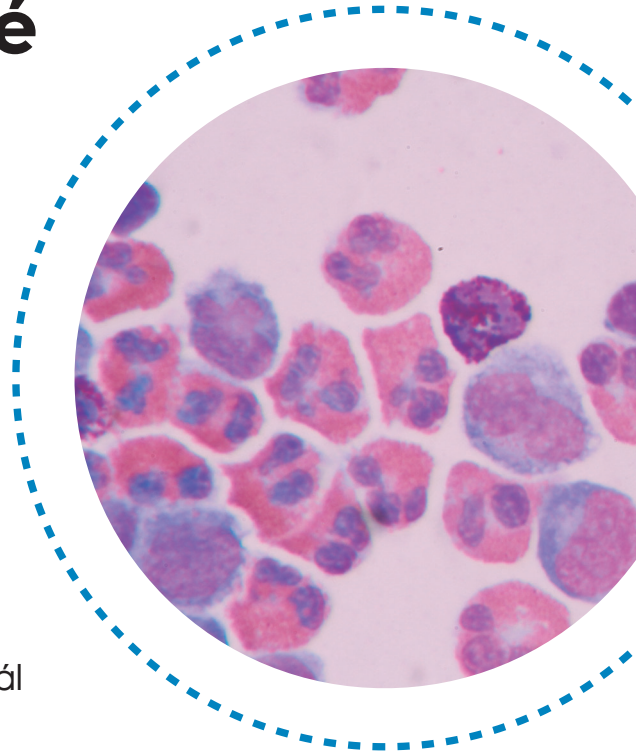


5. Ostravské likvorové symposium

PROGRAM —



Datum: 10. září 2021

Místo konání: Ostravská univerzita,
Lékařská fakulta, budova INLEK – kongresový sál

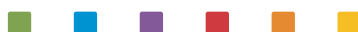
8:30 – 9:00 Registrace

9:00-10:30 Blok I

Biomarkery roztroušené sklerózy

(prof. MUDr. prof. MUDr. Vojtěch Thon, Ph.D., MUDr. Ing. David Zeman, Ph.D.)

- 1) Thon V. (*Recetox Brno*): Vakcinace a RS z pohledu imunologa
- 2) Revendová K.¹, Hradílek P.¹, Kušnierová P.² (*Neurologická klinika a ²Ústav laboratorní medicíny, Oddělení klinické biochemie, FNO*): Laboratorní biomarkery roztroušené sklerózy
- 3) Zeman D. (*Fakultní nemocnice Brno Bohunice*): Vyšetření likvorových buněk průtokovou cytometrií a srovnání s klasickým cytologickým vyšetřením aneb Počátky vyšetřování likvoru průtokovou cytometrií na ÚLM FN Ostrava
- 4) Bučilová K. Mareš J., Rous Z., Rous M., Hok P., Kaňovský P. (*Neurologická klinika LF UP a FNOL*): Biomarker CXCL13 u pacientů s roztroušenou sklerózou



10:30 – 10:50 Přestávka na kávu

10:50-12:05 Blok II

Neuroimunologie

(MUDr. Olga Zapletalová, RNDr. Alexandra Lochmanová, Ph.D.)

- 1) Lochmanová A. (*Oddělení imunologie a alergologie ZÚ Ostrava, Katedra biomedicínských oborů, LF OU Ostrava*): Vztah nervového a imunitního systému
- 2) Masarovičová P. (*Ústav laboratorní medicíny, Oddělení klinické biochemie, FNO*): Zajímavé nálezy na úseku imunologie a alergologie OKB ÚLM FNO
- 3) Revendová K.^{1,2}, Volný O.^{1,2}, Junkerová J.^{1,2}, Woznicová I.^{1,2}, Mazanec R.³, Bar M.^{1,2} (*Neurologická klinik FNO, ²Katedra klinických neurověd, LF OU, ³Neuromuskulární centrum 2. LF UK a FN Motol, Praha*): Když proteinocytologická disociace k diagnostice nestačí...
- 4) Dvorníková K., Horáková J., Volný O., Slonková J., Woznicová I., Bar M. (*Neurologická klinika, FNO*): SREAT - kdy na tento typ encefalopatie pomýšlet?

12:05 – 13:00 Oběd

13:00 – 14:00 Blok III

Infekce CNS

(MUDr. Ondřej Sobek, CSc., MIAC., MUDr. Petra Nytrová, Ph.D.)

- 1) Sobek O. (*Topelex, Praha*): Postižení CNS a odezva v likvoru u pacientů s COVID-19
- 2) Nytrová P. (*Neurologická klinika 1. LF UK a VFN*): Laboratorní vyšetření u neuromyelitis optica (NMOSD)
- 3) Kelbich P. (*Biomedicínské centrum, Masarykova nemocnice, Ústí nad Labem*): Postavení likvorového kompartmentu v diferenciální diagnostice RS a infekčního zánětu CNS

14:00 – 14:20 Přestávka na kávu



14:20 – 15:40 Blok IV

Biomarkery neurodegenerativních onemocnění

(RNDr. Pavlína Kušnierová, Ph.D., MUDr. Richard Novobilský)

- 1) Novobilský R. (*Neurologická klinika, FNO*): Úskalí laboratorní diagnostiky neurodegenerativních onemocnění
- 2) Čechová K. (*Kognitivní centrum, Neurologická klinika, 2. LF Univerzity Karlovy a FN v Motole*): Krevní biomarkery Alzheimerovy nemoci – budoucnost na dohled?
- 3) Jiřík V. (*Ústav epidemiologie a ochrany veřejného zdraví, Centrum epidemiologického výzkumu, LF Ostravská univerzita*): Stanovení mitochondriální DNA ve výzkumu Alzheimerovy choroby
- 4) Beňovská M.^{1,2}, Vybíhal V.³, Skutilová S.⁴ (*¹Oddělení klinické biochemie, FN Brno, ²Katedra laboratorních metod, LF, MU, ³Neurochirurgická klinika, FN Brno a LF MU, ⁴Neurologická klinika FN Brno*): Interpretace výsledků proteinů tTau, pTau a β amyloidu u pacientů s normotenzním hydrocefalem a dalšími vybranými neurologickými diagnózami

15:40 – 16:00 Diskuse



VŠEOBECNÉ INFORMACE

Registrace účastníků probíhá do **31. 8. 2021**.

Po elektronické registraci Vám bude zaslán potvrzovací e-mail s pokyny pro platbu (č. účtu, variabilní symbol). **Poplatek není možné uhradit v hotovosti na místě.**

Odkaz na registraci - PASIVNÍ ÚČAST

<https://portal.osu.cz/objednavkyAkci?id=505>

Odkaz na registraci - AKTIVNÍ ÚČAST

<https://portal.osu.cz/objednavkyAkci?id=504>

Odkaz na registraci - STUDENTI

<https://portal.osu.cz/objednavkyAkci?id=506>

Technické vybavení:

Přednášejícím bude k dispozici dataprojekce. Časový limit přednášek je uveden v programu.

Případné dotazy směrujte:

Šárka Břežná, tel. 553 46 1741, 597 372 295, e-mail: sarka.brezna@osu.cz

Doris Freislerová, tel. 59 737 4130, e-mail: doris.freislerova@fno.cz

Místo konání sympozia:

LF Ostravské univerzity GPS 49.8119014N, 18.2481333E

Budova Lékařské fakulty ZY „INLEK“

Syllabova 1264/19

Ostrava – Vítkovice

<http://www.osu.cz/index.php?kategorie=57&id=2900&budova=37>

Doprava do místa konání konference:

Ze středu města:

tram. č. 2 směr „Výškovice“, zastávka „Ředitelství Vítkovic“

tram. č. 12 směr „Dubina“, zastávka „Ředitelství Vítkovic“

ředitelství Vítkovic → vpravo 175m po ulici Pasteurova → vpravo 228m po ulici Syllabova → vlevo 152m po ulici směr LF OU

Z nádraží Ostrava – Svinov horní zastávka:

tram. č. 7, směr „Výškovice“, zastávka „Palkovského“

Palkovského → vlevo 144m po ulici Svatoplukova → vpravo 119m po ulici Mečnickova → vlevo 163m , po ulici Syllabova → vlevo 152m po ulici směr LF OU

